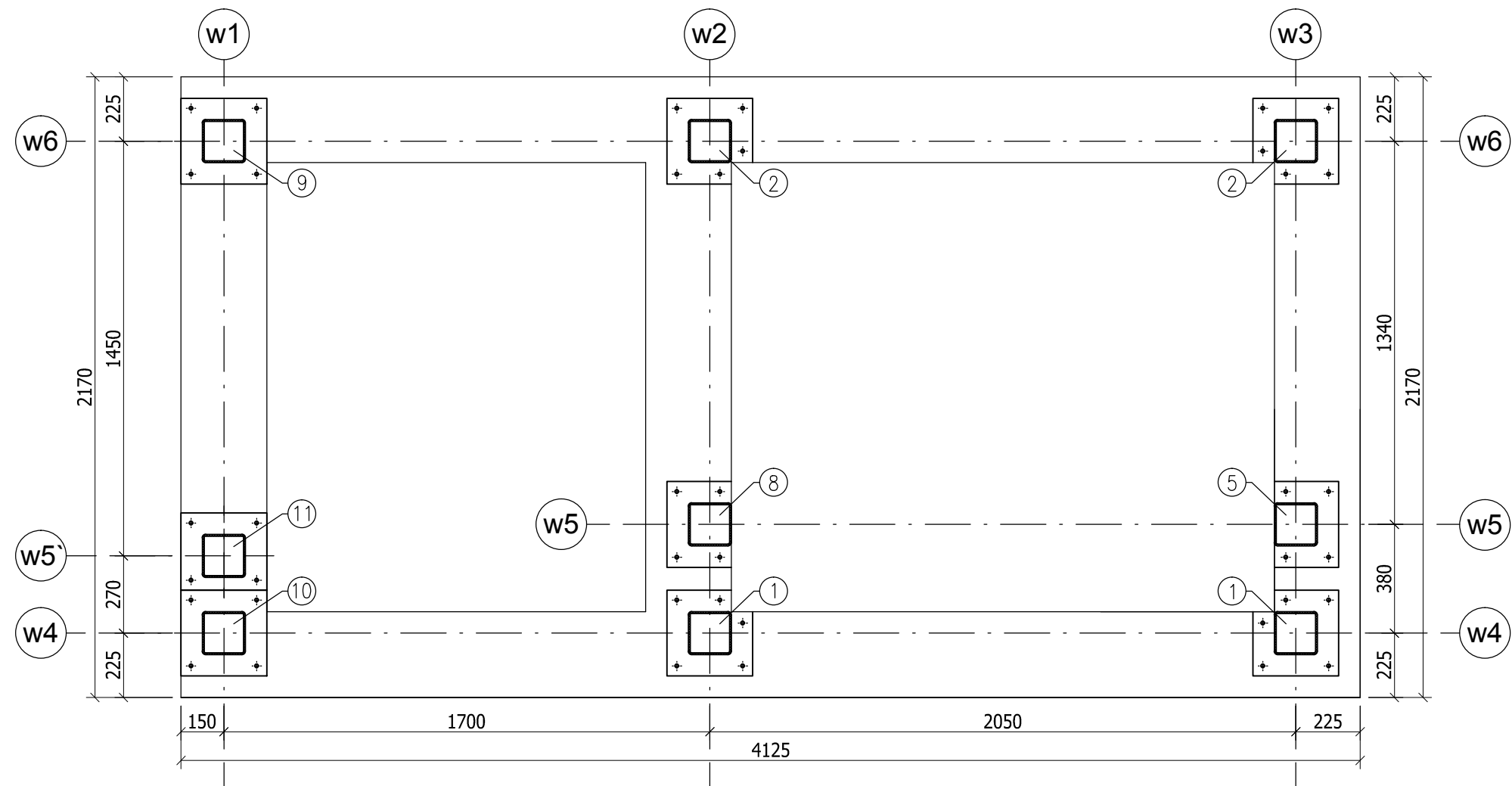


LOKALIZACJA KOTEW FUNDAMENTOWYCH 1:20



ZESTAWIENIE STALI KSZTAŁTOWEJ						
NR	PROFIL	DŁUGOŚĆ [mm]	IŁOŚĆ [szt.]	MASA JEDN. [kg/m]	MASA 1szt. [kg]	MASA CAŁK.
I	bl. 12 x 300	300	4	28,26	8,48	33,91
II	bl. 12 x 300	225	2	28,26	6,36	12,72
III	bl. 12 x 300	300	2	28,26	8,48	16,96
IV	bl. 12 x 300	270	1	28,26	7,63	7,63
-	M12	500	36	0,90	0,45	16,20
RAZEM [kg]:						87,42
DODATEK NA SPOINY 1,5% [kg]:						1,31
OGÓŁEM [kg]:						88,73

STAL KSZTAŁTOWA S235JR

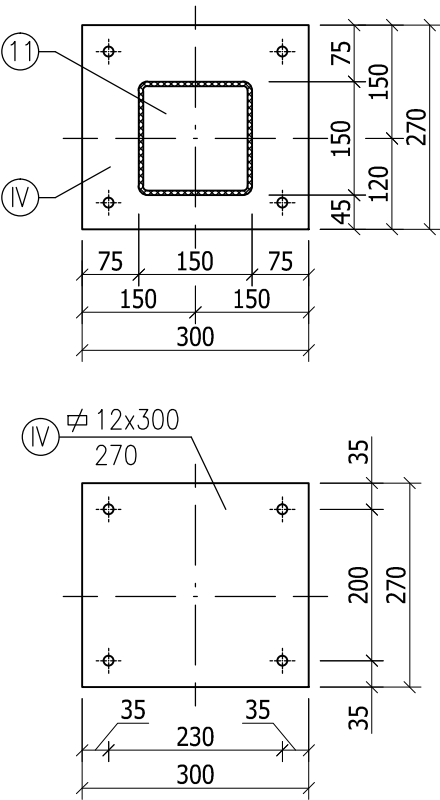
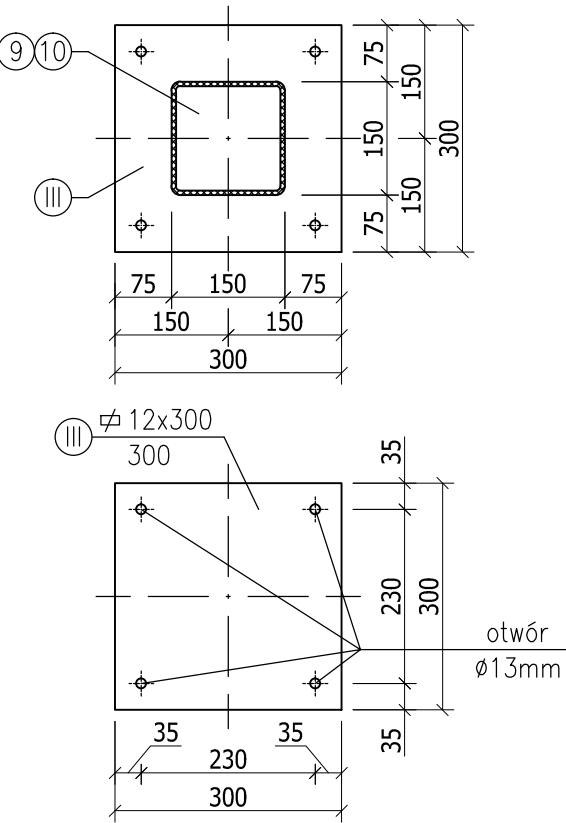
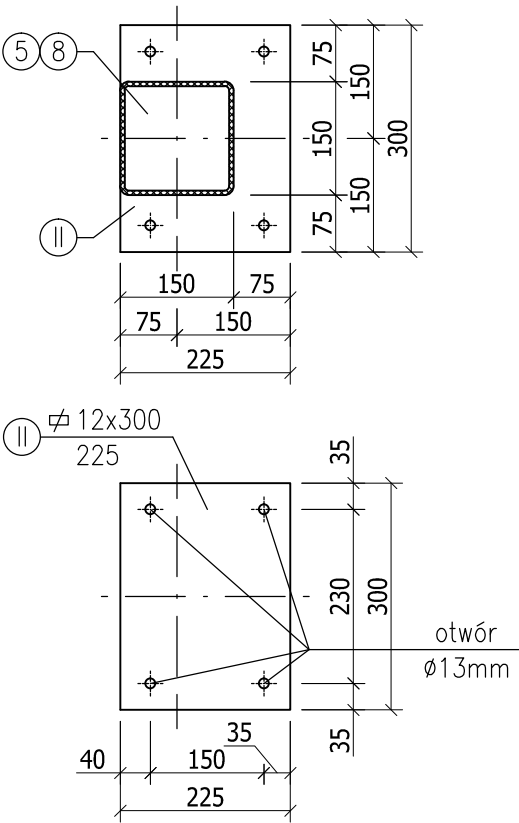
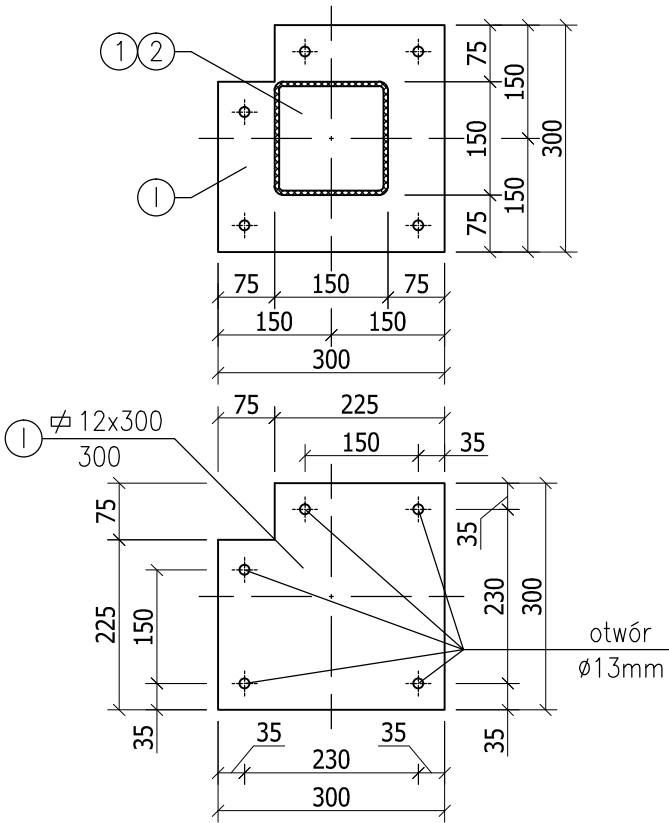
Połączenia na śruby 2-P-M12x500  
(śruby fajkowe typ P, długość 500mm)  
Potrzebna ilość kotew: 36

Blacha podstawy słupów nr 1 i 2  
1:10

Blacha podstawy słupów nr 5 i 8  
1:10

Blacha podstawy słupów nr 9 i 10  
1:10

Blacha podstawy słupa nr 11  
1:10



UWAGI:

– Wymiary podano w milimetrach [mm].

NAZWA OBIEKTU BUDOWLANEGO: PRZEBUDOWA BUDYNKU RATUSZA MIEJSKIEGO BUDOWA DZWIGU OSOBOWEGO		
ADRES OBIEKTU BUDOWLANEGO: UL. RATUSZOWA 5, 11-700 MRĄGOWO DZIAŁKA 95/2, OBRĘB: 05		
PROJEKTOWAŁ: mgr inż. Łukasz Kosecki upr.nr ewid. SWK/0119/PWOK/11 specjalność konstrukcyjna		
TYTUŁ RYSUNKU: LOKALIZACJA KOTEW FUNDAMENTOWYCH		
BRANŻA: KONSTRUKCJA		
FAZA OPRACOWANIA: PROJEKT BUDOWLANY		
SKALA: 1:20,1:10	DATA OPRACOWANIA: MAJ 2017	NUMER RYSUNKU: K07